

健康応援
新聞

スマイル



◆ 健康サポート薬局のお知らせ

《対象店舗》・アイケイ薬局中居店
・アイケイ薬局矢中店

◆ 健康サポート薬局とは？

厚生労働大臣が定める基準をクリアし、知事に届出を行った薬局だけが「健康サポート薬局」として表示できます。

薬に関するあらゆる相談に応じる事はもとより、薬以外の健康に関する相談に専門知識を習得した薬剤師が対応します。

調剤部門より

代表的なインフルエンザの治療薬について

一般販売部門より

かぜ薬「ヘルビックS顆粒」

アイケイ福祉用具
レンタルサービス

スムーディ〈室内用〉
カジサポ

アイケイおむつ
給付サービス

おむつ配達サービス

BEAUTY
CORNER

トワニー 保湿

SDGs GUNMA
BUSINESS
PRACTICE

SDGsぐんま ビジネスプラクティス



代表的なインフルエンザの 治療薬について

インフルエンザは大きく **A型・B型・C型** の三種類のタイプがあり、それぞれ

A型

鳥や豚など動物にも感染するため変異しやすい、高熱や関節痛が出やすい

B型

ヒトのみが感染するため変異しにくい、A型より症状は軽いことが多いが下痢や腹痛といった消化器症状が出ることがある

C型

一般的に軽症で、流行することは少ない

といった特徴があります。A型は例年**11月から2月頃**にかけて、B型はA型より遅く**2月から4月頃**にかけて流行のピークを迎える傾向にあります。

予防の基本は

正しい手洗い・マスクの着用・予防接種 などです。

治療薬を予防に使う場合もありますが、健康保険の対象外なので全額自費となります。



以下の4種類が現在主流のインフルエンザ治療薬で、すべてA型とB型の両方に適応があります。どの治療薬もウイルスの増殖を抑えるために**処方されたらなるべく早く開始**してください。

	タミフル (オセルタミビル)	リレンザ (ザナミビル)	ゾフルーザ (パロキサビルマルボキシル)	イナビル (ラニナミビル)
商品名 (成分名)				
使用方法 (剤形)	内服 (錠剤※後発のみ) (カプセル) (ドライシロップ)	吸入 (粉末)	内服 (錠剤) (顆粒)	吸入 (粉末)
用法 (治療の場合)	1日2回 5日間 服用	1日2回 5日間 吸入	単回服用 (1回で終了)	単回吸入 (1回で終了)
	1回量は年齢及び 体重で異なる	1回量は成人・ 小児共通	1回量は年齢及び 体重で異なる	1回量は年齢で 異なる

※今回紹介したのはあくまで一例です。詳細は医師や薬剤師にお尋ねください。上記の薬は処方箋医薬品のため、医師等の処方箋により使用することが義務付けられています。

かぜ薬「ヘルビックS顆粒」

かぜとは？

主に上気道（鼻やのど）における炎症のことです。ウイルスが粘膜から感染して炎症を起こすため、くしゃみ、鼻水、鼻づまり、のどの痛み、咳、たん、発熱といった症状が起こります。



ご家庭で「かぜ薬」は、常備されていますか？
していない、なにが良いのかわからない、そんな方へご紹介したい商品は
総合かぜ薬「ヘルビックS顆粒」です。

ヘルビックS顆粒〈第2類指定医薬品〉

**特
徴**

- 『かぜ』の症状にすぐれた効果をあらわす6種の成分
- 昔から『かぜ』のときに用いられている小柴胡湯のエキス末を配合
- のみやすい顆粒タイプ(粉末を固めて粒状にしたもの)

効能・効果

かぜの諸症状（鼻水、鼻づまり、くしゃみ、のどの痛み、せき、たん、悪寒、発熱、頭痛、関節の痛み、筋肉の痛み）の緩和

用法・用量

次の1回量を、1日3回食後なるべく30分以内に服用してください。

15歳以上：1回1包。

12歳以上15歳未満：1回2／3包。

12歳未満：服用しないこと。

用法・用量に関連する注意

1. 小児に服用させる場合には、保護者の指導監督のもとに服用させてください。
2. 定められた用法・用量を厳守してください。



かぜの諸症状が現れたら、安静にして
十分な水分と栄養を摂りましょう。



※尚、心臓病・高血圧・肝臓病・腎臓病・高齢者・胃弱者・妊娠中など、体に不安がある方は必ず薬剤師にご相談下さい。また、常備薬はあくまで応急処置や軽症時のセルフケアを目的としたものであり、医療機関での治療の代わりにはなりません。不安な点があれば、薬剤師や登録販売者に相談しましょう。

店舗によって商品の在庫が異なるため、お取り寄せになる場合がございます。ご了承ください。

アイケイ薬局 中居店 TEL 027-352-4400
アイケイ薬局 矢中店 TEL 027-353-6633
アイケイ薬局 倉賀野店 TEL 027-347-4499

アイケイ福祉用具 レンタルサービス

ご自宅での暮らしの
安心と生活範囲を
ひろげます。



今回のテーマは？

スムーディ〈室内用〉カジサポ



折りたたみ時
自立します。



室内での移動がラクに!

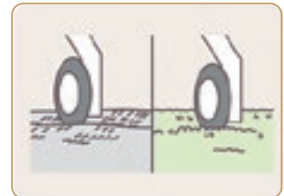
- 姿勢よく歩きやすいです
(ハンドル高さ調整範囲が幅広い)
- 狭い所で旋回しやすいです
(前輪位置がわかりやすい設計)
- 大型車輪で凹凸面に強いです
(段差、傷んだ畳、毛足の長い絨毯)



ハンドル高さが低くて不便



狭い所で旋回しづらい



段差や畳で操作しづらい

トレイ※は“四角形状”で使いやすいです!



底面は25×22.5cm



四隅まで有効に使えます



深めなので水などを
運ぶときも安心



固定もできるので
すべり落ちません



トレイの下は
仕切板付きバスケット

※トレイはオプションになります

仕様

サイズ	全体寸法：幅51×奥行56×高さ72.5～90cm おりたたみ寸法：幅51×奥行39×高さ77～94cm グリップ高さ：72.5～90cm (2.5cmピッチ8段階)
材質	フレーム：アルミニウム バスケット：ナイロン タイヤ：EVA グリップ：PVC
最大使用者体重	100kg

価格

月額レンタル料金	3,000円
介護保険適用	1割負担 300円 2割負担 600円 3割負担 900円
販売価格	65,780円(税抜59,800円)



福祉用具の販売はもちろん、
介護保険適用のレンタルも
受付けております。
お気軽にご相談ください。
担当：熊澤・水出

ご相談・お問い合わせは
下記連絡先までご連絡下さい。
TEL 027-384-2950

おむつ給付サービス



アイケイ薬局は高崎市の委託業者です。



おむつ配達サービス

(給付対象外)

～大人用紙おむつをお届けします～

1袋から
お届け

送料無料!

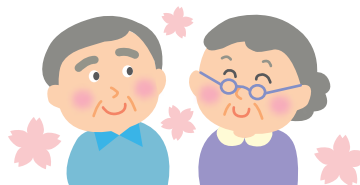
サンプルでの
お試しOK

54種類から
選べる!

高品質テーナ
あります



買い物に行けない…。
近くにお店がない…。
持ち運びが大変…。



お買い物の手間を省けるサービスです!

商品の選び方、使い方、ご相談にのります。
お気軽にお問い合わせください!

取扱メーカー:ユニ・チャーム、リグドゥ、大王製紙、クレシア、白十字、ユニ・チャームメンリッケ

詳しくは「アイケイ薬局 おむつ給付サービス」まで。
おむつの無料サンプル等お気軽にご相談下さい。

TEL 027-384-2950

担当:有川



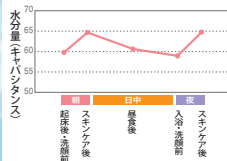
保湿

乾燥がより深まる季節、うるおいを失いがちな肌をしっかりと保湿することが大切です。

乾燥する冬は、朝と夜、スペシャルな保湿を。

おはよう朝クリーム

一日の肌水分量の変動



※2016年調査結果。対象者30~40代女性、n=35。洗顔する2日間で、5箇所の角層水分量を計測。それぞれの時点での平均値。株式会社カネボウ化粧品調べ

乾燥が厳しく、くすみ^{※2}だけでなく、ハリ不足、ツヤ不足を引き起こす冬。しかも水分量は一日の中でも変化し、朝と夜はうるおいピンチです。冬は、お手入れにクリームやオイルをプラスした積極的な保湿ケアが大切です。

※2 乾燥による

おやすみ追いついオイル

寝る前に塗って眠るだけ
オイル状美容液で真夜中の
乾燥肌をうるおいで満たす

オイルの心地よい膜感で
うるおいコーティング



ミッドナイトコート
30mL 5,500円(税込)

リラックス感のある
ナイトボタニカルの香り



マートル ラベンダー ベルガモット
(香りのイメージ)

夜だけでなく朝にも使い、
美容成分^{※1}(保湿)たっぷりの
クリームでうるおって明るく

ベタつかず角層深く浸透して
うるおいで包み込む

セラムインクリーム

医薬部外品 肌あれ、あれ性に
販売名:トワニー クリームtNa
30g 11,000円(税込)
ローズフローラルの香り・
スパチュラ付



※1 セイヨウサンザシエキス、スギナエキス、冬虫夏草エキス

使用量の目安



直径約1cm(約0.5g)



セイヨウサンザシエキス



スギナエキス



冬虫夏草エキス
(イメージ)

ご使用ステップ

洗顔 → 誘導美容液[※] → 化粧水・乳液

セラムインクリーム

冬のおすすめケア

- 手のひらでクリームをのばしながら温めたあと、顔全体になじませます。
- 両手をこすり合わせて温め、肌を包み込むパームバックで手の温もりを伝えます。



※誘導美容液は登録商標です。

ご使用ステップ

洗顔 → 誘導美容液[※] → 化粧水・乳液 → クリームなどのお手入れ → ミッドナイトコート

使用量の目安



2~3滴(直径約1.5~2cm)

※誘導美容液は登録商標です。

深呼吸メソッド まず、適量を手のひらに取り、香りを感じながらオイルを両手になじませます。



① 手のひら全体で顔を覆い、深呼吸しながら、2秒ほどハンドプレスします。



② 手のひらを少し外側にずらし、深呼吸しながら2秒ほどハンドプレスします。



③ 手のひら全体で、額とあごを2秒ほどハンドプレスしながら深呼吸します。

フェイスエステ実施中!
化粧品の購入金額が30,000円になった方へプレゼント!



毎週木曜日と
毎月10、20、30日は
化粧品デー
ポイント2倍



測定器によるお肌相談も
無料実施中!!

※有料フェイスエステははじめました。詳しくは店頭スタッフまで!!

使っていますか？ おくすり手帳

おくすり手帳とは…

患者様の服用歴を記載し、経時的に管理するもの。患者様自ら健康管理に役立つほか、医師・薬剤師が確認することで、相互作用防止や副作用回避にも繋がります。

(厚生労働省HP参照)



おくすり手帳の必要性和活用シーン

調剤薬局でお薬手帳を提示すると、調剤料の一部負担が軽減されるため、

お会計が少し安くなります!!

薬剤師はおくすり手帳を確認し、複数の病院、複数の診療科を受診している際に同じ薬が処方されていないか（重複）、飲み合わせ（相互作用）についておくすり手帳を1冊にすることで確認できるようになります。

緊急時の重要性

お薬手帳は、**緊急時・災害時に命を守る手掛かりにもなります。**

飲んでいる薬を正確に伝えるためにも、外出時や旅行の際は保険証と一緒に持つとより安心です。

おくすり手帳を忘れてしまったら…

受付でスタッフに伝えていただけたらシールでお渡しいたします。

帰宅後お家でシールを貼ってください。



おくすり手帳は各店無料で配布しております。
お求めの方はスタッフにお声掛け下さい。
これを機に、おくすり手帳作ってみませんか？

店舗のご案内



アイケイ薬局 中居店

高崎市中居町4-17-12

TEL.027-352-4400

FAX.027-353-2727

<http://ikph.jp/>

定休日 1月1・2・3日

営業時間 月～土曜日…8:00～20:00
日曜日・祝日…8:30～19:00

アイケイ福祉用具レンタルサービス アイケイ薬局おむつ給付サービス

高崎市中居町4-17-12

TEL.027-384-2950

FAX.027-353-2729

<http://ikph.jp/>

定休日 日曜日、祝日、1月1・2・3日

営業時間 福祉用具レンタルサービス…9:00～19:00
おむつ給付サービス…9:00～17:00

アイケイ薬局 矢中店

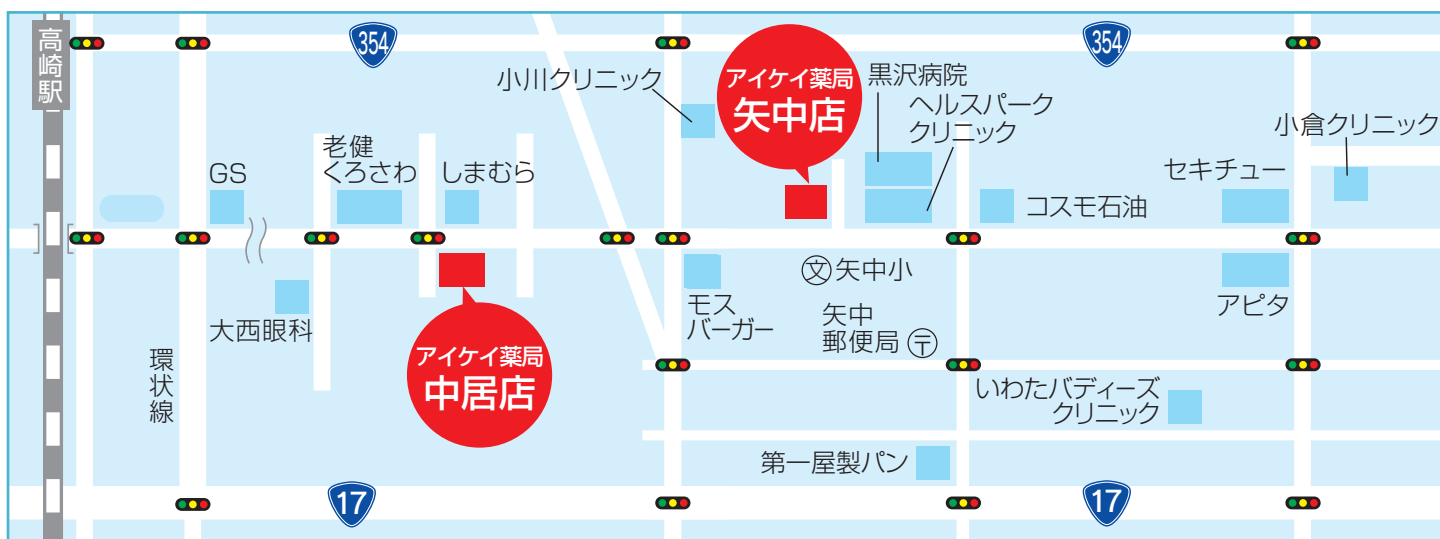
高崎市矢中町192-11

TEL.027-353-6633

FAX.027-353-6634

定休日 日曜日、祝日、6月第2土曜日
12月31日・1月1・2・3日

営業時間 9:00～19:00



アイケイ薬局 倉賀野店

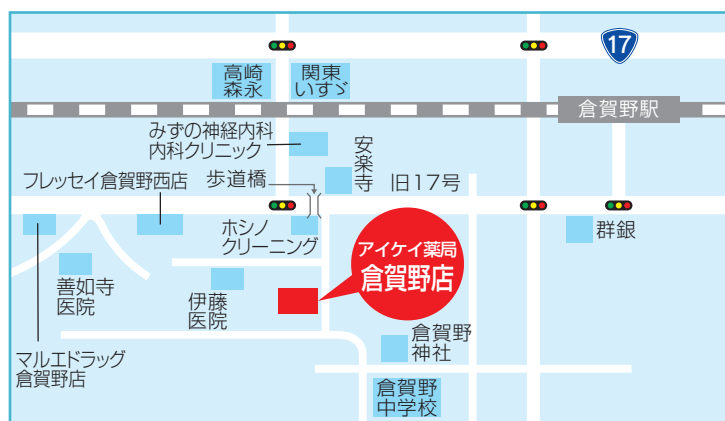
高崎市倉賀野町836-6

TEL.027-347-4499

FAX.027-347-4474

定休日 木曜日、日曜日、祝日
12月31日・1月1・2・3日

営業時間 9:00～19:00



休日・夜間緊急時対応

027-352-4400

■夜間緊急時の対応のお知らせ

当薬局では、緊急時などに備えるため、夜間に対応できる体制を整えております。

※なお、夜間の調剤につきましては時間外のため、負担金が増加しますので、ご了承ください。

■連絡方法

左記の電話番号にご連絡下さい。音声ガイダンスで夜間の連絡先を案内いたします。電話番号はお薬の袋にも記入されています。