

健康応援
新聞

スマイル



◆ 健康サポート薬局のお知らせ

《対象店舗》・アイケイ薬局(中居町)
・アイケイ薬局矢中店

◆ 健康サポート薬局とは？

厚生労働大臣が定める基準をクリアし、知事に届出を行った薬局だけが「健康サポート薬局」として表示できます。

薬に関するあらゆる相談に応じる事はもとより、薬以外の健康に関する相談に専門知識を習得した薬剤師が対応します。

調剤部門より

中居店リニューアル後
調剤部門紹介

一般販売部門より

フケ・かゆみ対策に

アイケイ福祉用具
レンタルサービス

介護現場のニーズから生まれた商品
GADGET CAPE Poka Poka
ガジェットケープ「ポカポカ」

アイケイおむつ
給付サービス

テーナ スキンケア商品

BEAUTY
CORNER

トワニー 保湿

SDGs GUNMA
BUSINESS
PRACTICE

SDGsぐんま ビジネスプラクティス



3 すべての人に
健康と福祉を



11 住み続けられる
まちづくりを



17 パートナーシップで
目標を達成しよう



中居店リニューアル後 調剤部門紹介

↓ 入口すぐの風景



処方箋受付はこちら

★一番星イメージのランプが目印★

2階福祉用具展示

夜間窓口／検査室／検体測定室

夜間窓口



現状は発熱窓口として運営。インフルエンザやコロナ陽性の方はこちらから対応させていただきます。

検査室

検体測定室



↓ 投薬席ブース



投薬ブースは全席を仕切っておりプライバシーに配慮しています。待合には簡易的な骨密度測定機と血圧測定機が置いてあります。薬を受けとるまでの合間に自由に使用していただいても構いません。

検体測定室ではHbA1cやLDLコレステロール測定ができます。

検査室は現状は発熱対応窓口として感染予防がされてます。今後またコロナの様なパンデミックがおきた際、薬局での簡易検査に対応することも想定しています。

一般販売部門より

フケ・かゆみ対策に



薬用 コラーージュフルフルネクスト シャンプー&リンス 医薬部外品

(低刺激性 無香料 無色素)

商品ラインナップ 1,760円(税込)

すっきりさらさらタイプ うるおいなめらかタイプ

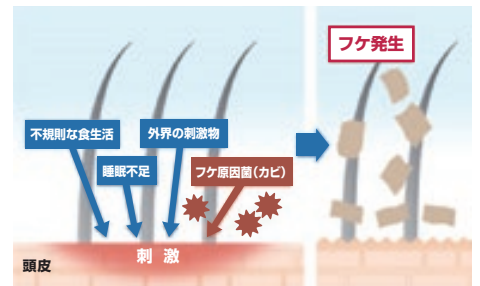


コラーージュフルフルネクストとは?

フケ・かゆみの原因のひとつは、フケ原因菌(頭皮のカビ)。
コラーージュフルフルネクストは、日本で初めてシャンプーとリンスにフケ原因菌(頭皮のカビ)の増殖を抑える「ミコナゾール硝酸塩」を配合しました。
頭皮をすっきり洗い上げ、髪をすこやかに保ちます。

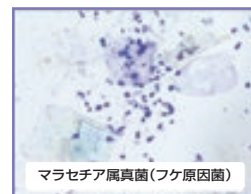
フケ・かゆみ発生メカニズム

フケ・かゆみの原因には、不規則な生活や睡眠不足のほかにも「フケ原因菌」があります。食事やストレスなど様々な要因で「フケ原因菌」が増えると菌そのものや、菌による分解で生じた物質が刺激となり、フケ・かゆみが発生します。フケ・かゆみが気になる人は、フケ原因菌が多い傾向にあり、菌が少なくなるとフケ・かゆみが改善されることも多くあります。



フケの原因菌とは?

あまり知られていませんが、「フケ原因菌」は皮脂を食べて生きるカビの一種で、誰の頭皮にも住んでいます。癬菌(でんぷうきん)ともいわれ、皮脂腺が多い頭皮はもちろん、顔、胸、背中などにも好んで住みつきます。このフケ原因菌が増えすぎると、フケ・かゆみの原因になる事があります。



フケには「パラパラ型」と「ベタベタ型」の2種類ある

パラパラ型

- 白いフケがパラパラ落ちる
- 乾いたフケ

おもにシャンプーのし過ぎで皮脂が不足し、頭皮が乾燥してしまうために起こります。

ベタベタ型

- ベタベタして湿っぽい
- かたまりになって落ちてくる
- 頭皮にはりつく

脂漏性皮膚炎の症状が出ている可能性があります。

脂漏性皮膚炎について

脂漏性皮膚炎とは、赤く炎症を起こしてかゆみを伴う皮膚疾患です。ひどくなれば強いかゆみから頭皮をひっかき、浸出液が出てかさぶたになったりもします。初期のうちは、軽症なら頭皮は赤くならず脂っぽいフケが出るだけのことも。すでにフケやかゆみがひどい場合は、脂漏性皮膚炎のほか、アトピー性皮膚炎や乾癬などの疾患が原因ということもあります。症状がひどい場合は自己判断せずに、皮膚科専門医に診てもらいましょう。

フケは脱毛の原因のひとつ

皮脂やフケは、薄毛や脱毛の原因のひとつです。抜け毛が気になるという人の頭皮を顕微鏡で見ると、毛穴に皮脂とベタベタ型のフケが張り付いていることがあります。これを放っておくと皮脂を食べてフケ原因菌は増殖し、さらにフケが増え…という悪循環に。毎日の頭皮ケアで健康な頭皮を目指しましょう。

店舗により在庫状況が異なります。また入荷状況により在庫がない場合があります。

アイケイ薬局 中居店 TEL 027-352-4400
アイケイ薬局 矢中店 TEL 027-353-6633
アイケイ薬局 倉賀野店 TEL 027-347-4499

アイケイ福祉用具 レンタルサービス

2階福祉用具
ショールームの
新商品紹介です。



今回のテーマは？

介護現場のニーズから生まれた商品
GADGET CAPE Poka Poka
ガジェットケープ「ポカポカ」



#01 GADGET CAPE

Poka Poka 「ポカポカ」

MENS WOMAN 7,800円(税込8,580円)

寒い季節に、
肩かけ・膝かけ・ブランケットなど
多用途に使用できます。



超厚手のフリース素材を使用することで
外気はもちろん、室内の廊下やトイレなど
気温が低い場所でも保温性抜群です。



Poka Poka+n
[ほかほか+ネイビー]

Poka Poka+c
[ほかほか+キヤメル]

Poka Poka+b
[ほかほか+ブラウン]

Poka Poka+gr
[ほかほか+グレー]

Poka Poka COLOR

豊富なカラー展開で性別問わず
お選びいただけます。

【仕様寸法】：W幅 1570mm×H高 740mm

【素材】：表地/ダブルフリース ポリエステル 100%
裏地/ダブルフリース ポリエステル 100%

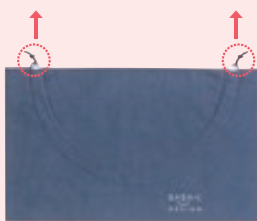
【サイズ】：F(フリー)

【原産国】：日本製

【物品】：意匠登録出願中

POINT01

本体、左右2箇所の
紐を調整して、襟の
形状を作ります。



POINT02

本体の前丈と後ろ丈の長さが違う事でベッドからの
移乗時、車いすの移乗時、トイレに座る時、後ろ丈が
短いと邪魔になりません。
季節の変わり目には日中の気温差が大きくなります。
気温差が大きいと、いろいろな病気の発症リスクが
上昇します。寒さ対策をすることが大切です。



【車いすの移乗時】

【トイレに座る時】



福祉用具の販売はもちろん、
介護保険適用のレンタルも
受付けております。
お気軽にご相談ください。
担当：熊澤・成澤・水出

ご相談・お問い合わせは
下記連絡先までご連絡下さい。

TEL 027-384-2950

おむつ給付サービス



アイケイ薬局は高崎市の委託業者です。



テーナ スキンケア商品

(給付対象外)



清拭用ふきとりクリーム

汚れを浮き上がらせてふき取り、皮膚を清潔にしなが保湿・保護する弱酸性クリーム。

ウォッシュクリーム
1本 250ml 税込 891円

全身・おしり用使い捨てウェットタオル

皮膚を清潔にし、保湿・保護する。

ウェットタイプ
30×20 50枚入 税込 874円



皮膚保護クリーム

肌の表面に撥水効果がある薄い膜を作り、乾燥を防ぎ、尿・便・汗・パッドとの摩擦などの外的刺激から肌を守ります。

バリアクリーム
1本 150ml 税込 2,140円

詳しくは「アイケイ薬局 おむつ給付サービス」まで。

おむつの無料サンプル等お気軽にご相談下さい。

TEL 027-384-2950

担当: 有川



この季節の美肌3品

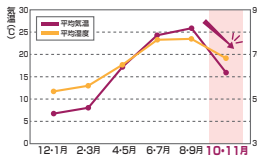
保湿

うるおいにこだわり続けるトワニーの「美肌3品」がおすすすめです。

乾燥が進む今こそ、うるおってハリのある美しい肌へ。

*誘導美容液は登録商標です。

気温・湿度の季節変化



気温・湿度が急激に低下していく今こそ、「美肌3品」を始めましょう。乾燥による肌あれ・ゴワつきなどから肌を守ります。

※気象庁HP (https://www.jma.go.jp/jma/index.html) より
観測地東京の2011～2020年(10年間)月平均データを参照し作成
株式会社カネボウ化粧品調べ

誘導美容液®

- 心地よいとろみでマッサージ
- そのまま密着してパック
- 次に使う化粧水のなじみを良くする

使用量の目安
(原寸大)



ポンプ2～3押し
(約0.4～0.6mL)



タイムリフレッシュャー
(マッサージ・パック・美容液)
60mL 5,500円(税込)
ローズブルームの香り

ご希望にお応えして
新登場!
(レフィル)
60mL 5,280円(税込)



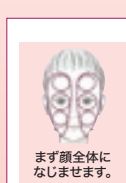
うるおいが
角層深く
しみわたる
化粧水

ローション It・It・It
[医薬部外品] 肌あれ・あれ性に
180mL 各5,500円(税込)
フローラルフレッシュの香り



うるおいの
バリアで
肌を包む乳液

エマルジョン It・It
[医薬部外品] 肌あれ・あれ性に
100mL 各6,600円(税込)
フローラルフレッシュの香り



まず顔全体に
なじませます。

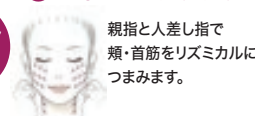


使い方

- 洗顔後、顔全体になじませます。
- ①～②の順番で矢印の方向にマッサージ。
- 両手のひらで目をおおい、手のひらの温もりを伝えるようにおさえます。
- 耳の下から鎖骨に向かって左右交互になでおろします。
指のすべりが止まったら、30秒～1分くらいそのままおくと、パック効果が得られます。

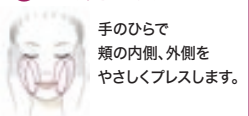
この時期
おすすめの
おつまみ
&
プレス

① つまんでイキイキ



親指と人差し指で
頬・首筋をリズムカルに
つまみます。

② おさえてリラックス



手のひらで
頬の内側、外側を
やさしくプレスします。

フェイスエステ実施中!
化粧品の購入金額が30,000円に
なった方へプレゼント!



毎週木曜日と
毎月10、20、30日は
化粧品デー
ポイント2倍

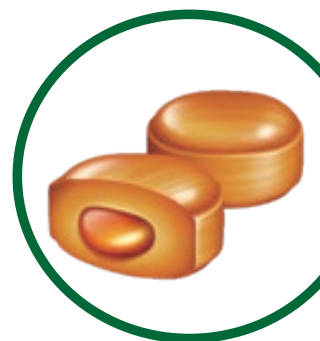


測定器によるお肌相談も
無料実施中!!

※詳しくは店頭スタッフまで!!



養命酒製造 クロモジのど飴



薬用養命酒でおなじみの養命酒製造が長年研究してきたクロモジを配合したのど飴です。クロモジはクスノキ科の落葉低木で和菓子や茶席で使用される楊枝の原料となっているほか、和精油やお茶などとしても親しまれている日本生まれのハーブです。クロモジのエキスには植物自身が受ける様々な外的要因からの影響を和らげる成分のひとつとして知られているポリフェノールが含まれています。

のどの奥までじんわり広がるとろ〜りハーブ風味のペーストをハードキャンディーで包んだ2層構造なので味わいの変化が楽しめるのど飴です。

これからの季節、のどの乾燥を感じた時におすすめの商品です。



■ 黒蜜×ハーブ風味 内容量76g



■ 生姜はちみつ 内容量76g

※はちみつを使用しておりますので、1歳未満の乳児には与えないでください。

各**298円**(税込)

※店舗によって商品の在庫が異なるため、お取り寄せになる場合もございます。ご了承ください。

店舗のご案内



アイケイ薬局 中居店

高崎市中居町4-17-12

TEL.027-352-4400

FAX.027-353-2727

<http://ikph.jp/>

定休日 1月1・2・3日

営業時間 月～土曜日…8:00～20:00
日曜日・祝日…8:30～19:00

アイケイ福祉用具レンタルサービス アイケイ薬局おむつ給付サービス

高崎市中居町4-17-12

TEL.027-384-2950

FAX.027-353-2729

<http://ikph.jp/>

定休日 日曜日、祝日、1月1・2・3日

営業時間 福祉用具レンタルサービス…9:00～19:00
おむつ給付サービス…9:00～17:00

アイケイ薬局 矢中店

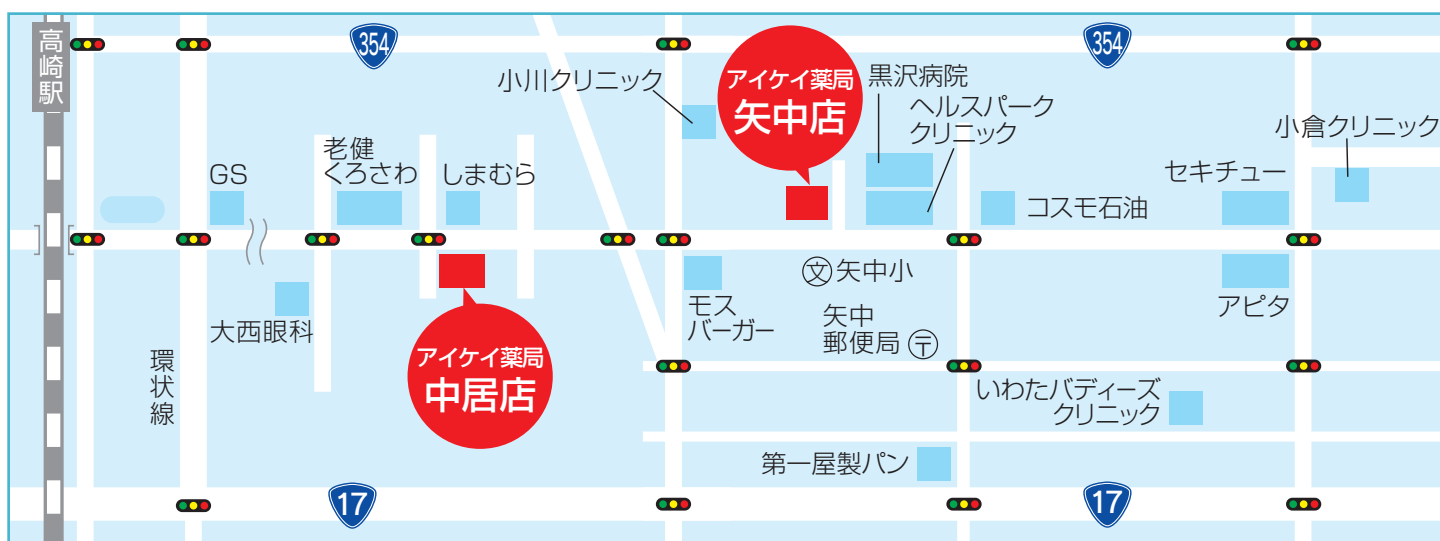
高崎市矢中町192-11

TEL.027-353-6633

FAX.027-353-6634

定休日 日曜日、祝日、6月第2土曜日
12月31日・1月1・2・3日

営業時間 9:00～19:00



アイケイ薬局 倉賀野店

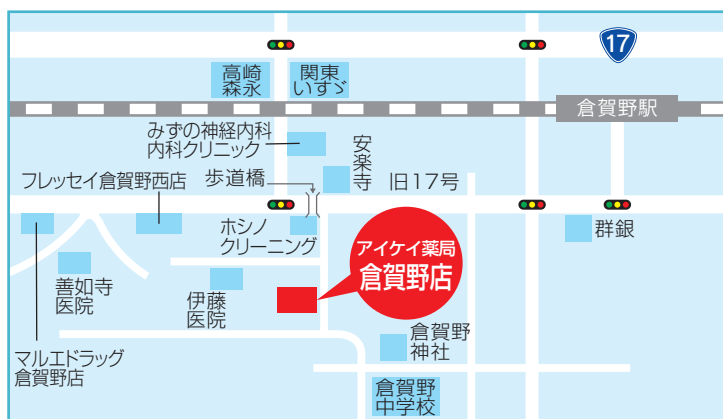
高崎市倉賀野町836-6

TEL.027-347-4499

FAX.027-347-4474

定休日 木曜日、日曜日、祝日
12月31日・1月1・2・3日

営業時間 9:00～19:00



休日・夜間緊急時対応

027-352-4400

■夜間緊急時の対応のお知らせ

当薬局では、緊急時などに備えるため、夜間に対応できる体制を整えております。

※なお、夜間の調剤につきましては時間外のため、負担金が増加しますので、ご了承ください。

■連絡方法

左記の電話番号にご連絡下さい。音声ガイダンスで夜間の連絡先を案内いたします。電話番号はお薬の袋にも記入されています。